

portfolio

HYPOGRAFF & OMBRYDNING

Typografi og ombrydning

Opgaven

Firmaet ALC A/S (Aarhus Logistics Center) har i april 2010 fusioneret med andre lignende virksomheder. Derfor vil de have et nyt præsentationshæfte til deres nuværende kunder såvel som til potentielle nye samarbejdspartnere.

Dokument

- 210 x 210 mm
- Facing pages
- Beskæring 3 mm

Baseline Grid

- Grid er sat til brødtekstens skydning på 13 pt
- Topmargin er tilpasset brødtekstens x-højde

Margener

- Top: 46,5 mm
- Bund: 22 mm
- Indvendig: 12 mm
- Udvendig: 60 mm

A-Master:

På mastersiderne var jeg inde og opsætte billedbokse, paginering, spalter, de grafiske elementer (de blå striber og flagene), der går gennem siderne og marginerne.

Brødtekst/brødtekst med indryk

Minion Pro Regular 10/13 pt. Align to grid: All lines. Alignment: Left Justify. Brødtekst med indryk: First Line Indent: 3,528 mm

H1 (overskrifter)

Eurostile Demi 21/19. Baseline Shift -5 pt. Alignment: Left. Space Before 11,994 mm. Space After 1,764 mm. Allign to Grid First Only.

Tekst under H1 (mellemrubrik)

Eurostile Demi 9/13. Space After: 4,586 mm. Alignment: Left. Align to Grid: All Lines.

H2 (mellemrubrik på side10)

Eurostile Demi 9/13. Baseline Shift -5 pt. Alignment: Left. Space Before: 5,292 mm. Space After: 1,411 mm.

Tekst på bagsiden (adresse, navne mm.)

Minion Pro Regular 9/11 pt. Align: Left. Align to Grid: None

Spatiering/knibning

- Max knibning: - 15 pt og max spatiering: + 15 pt
- Halvgeviert inden bullets

Billeder

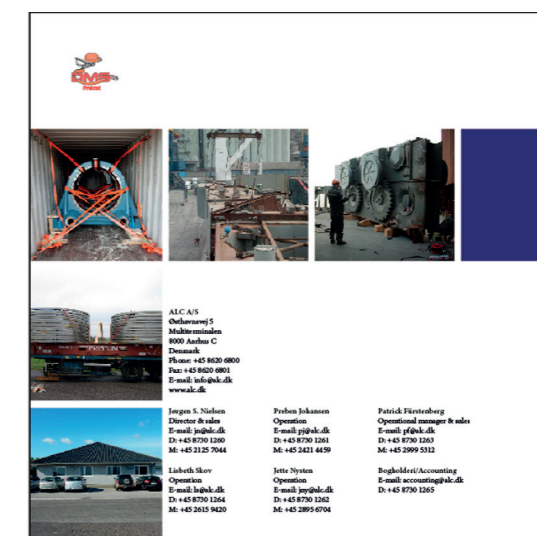
- Billeder der går til kant er tilpasset beskæring på 3 mm
- Flugter med x-højden

Æstetik

- Brødtekst holder register, margin er tilpasset i top
- Topmargin flugter med x-højden.
- Tekst delt op i to spalter. Tekst på dansk i spalten til venstre, engelsk tekst til højre, undtaget sider 4 og 5, hvor tekst på dansk er på side 4 og tekst på engelsk på side 5.

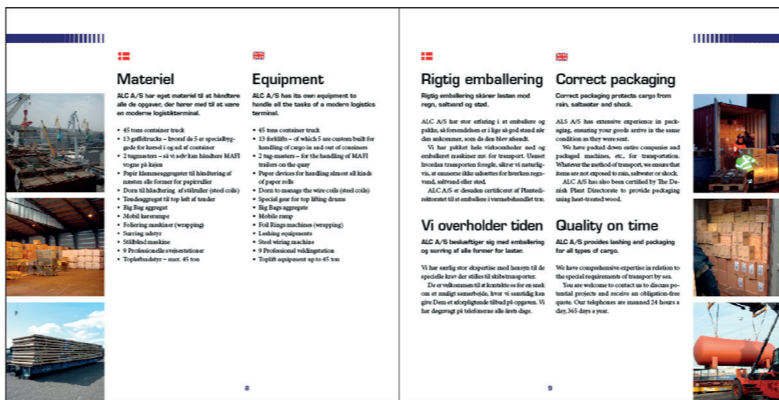
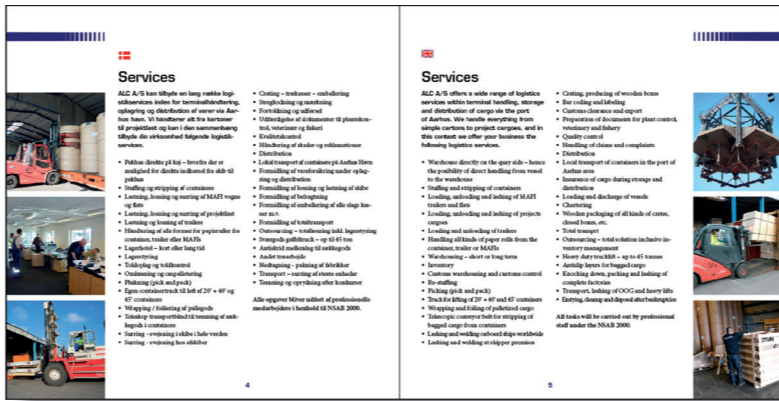
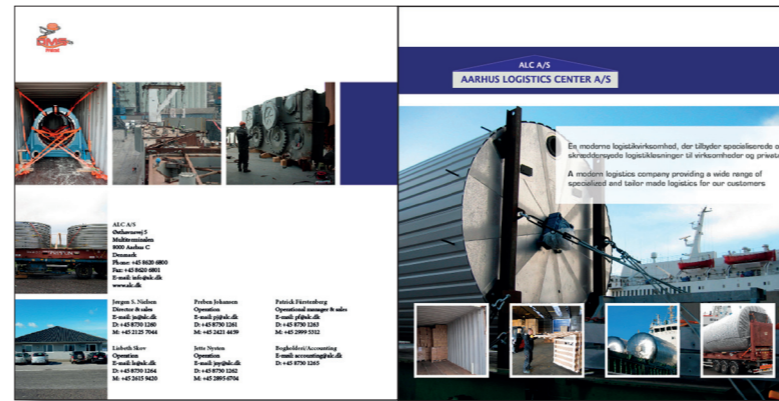
Kvalitetsvurdering

Både kunden og jeg selv er meget tilfredse med det endelige resultat. Jeg ville dog lave forsiden og bagsiden anderledes, hvis det var op til mig selv.



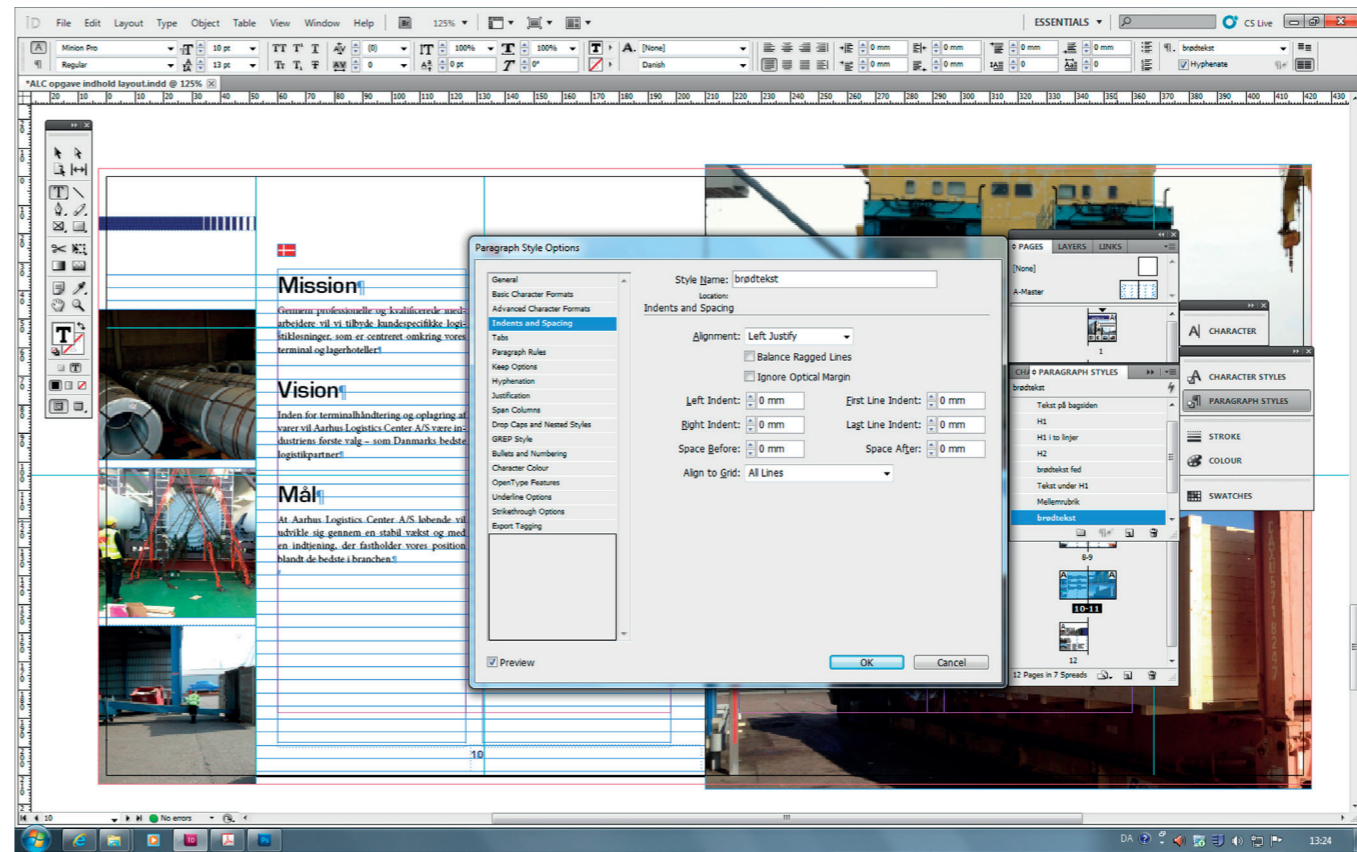
Spreads

Her viser jeg hele hæftet som det er sat op.



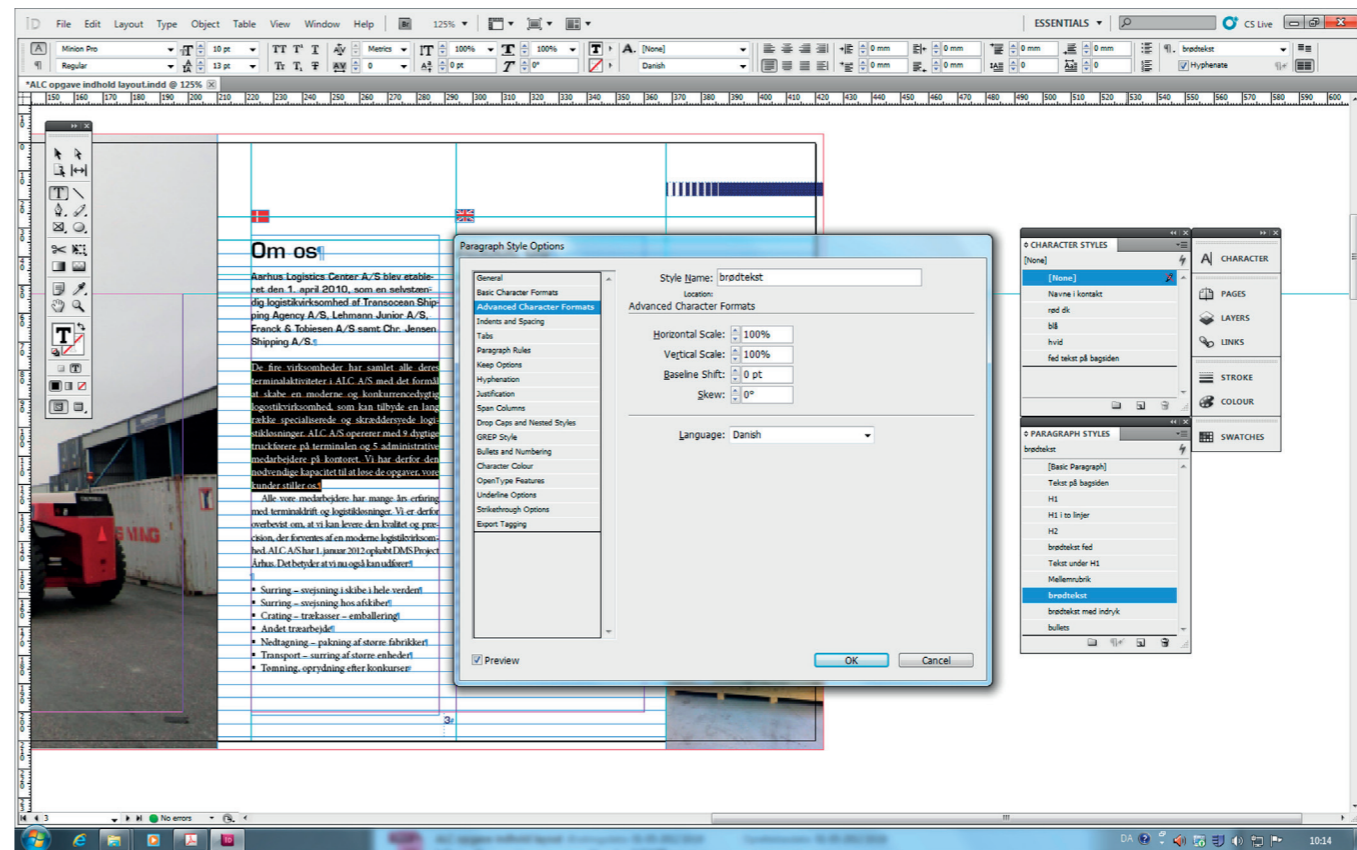
Baseline Grid

Brødtekst følger et baseline grid på 13 pt.
Marginen er indstillet til brødtekstens x-højde.



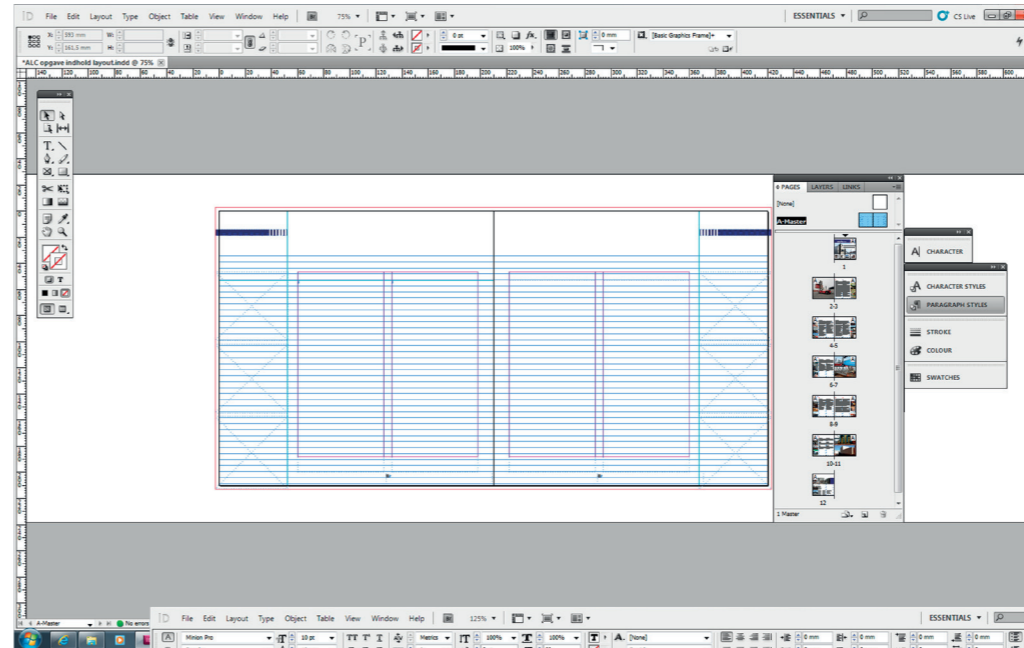
Dansk tekst

Teksterne er sat til henholdsvis dansk og engelsk orddeling.



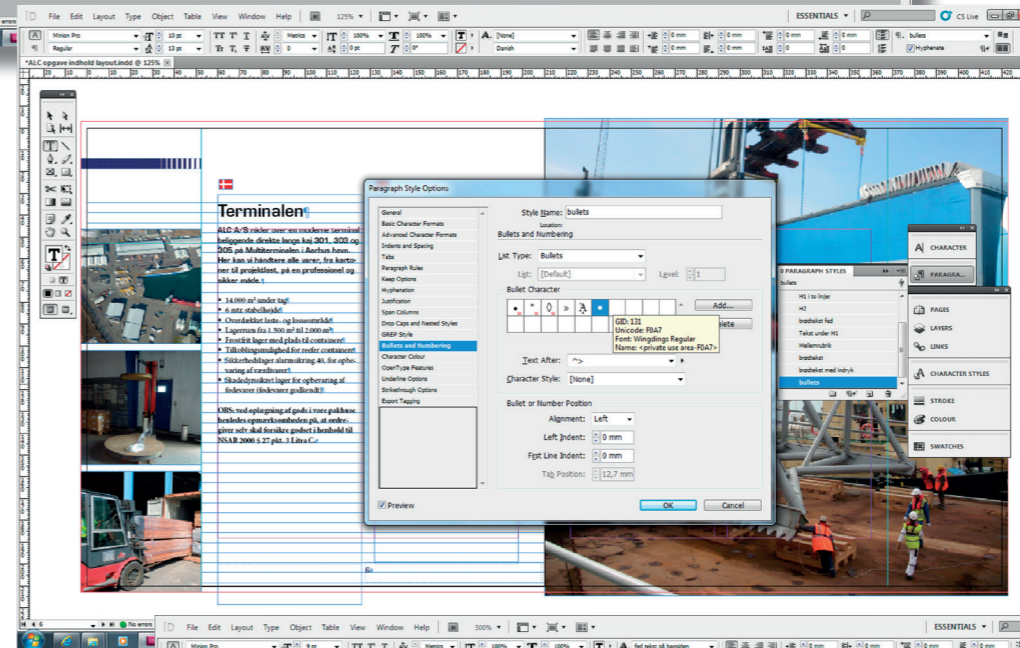
Masterside

På mastersiderne var jeg inde og opsatte billedboksse, paginering, spalter, de grafiske elementer (de blå striber og flagene) der går igennem siderne og marginerne.



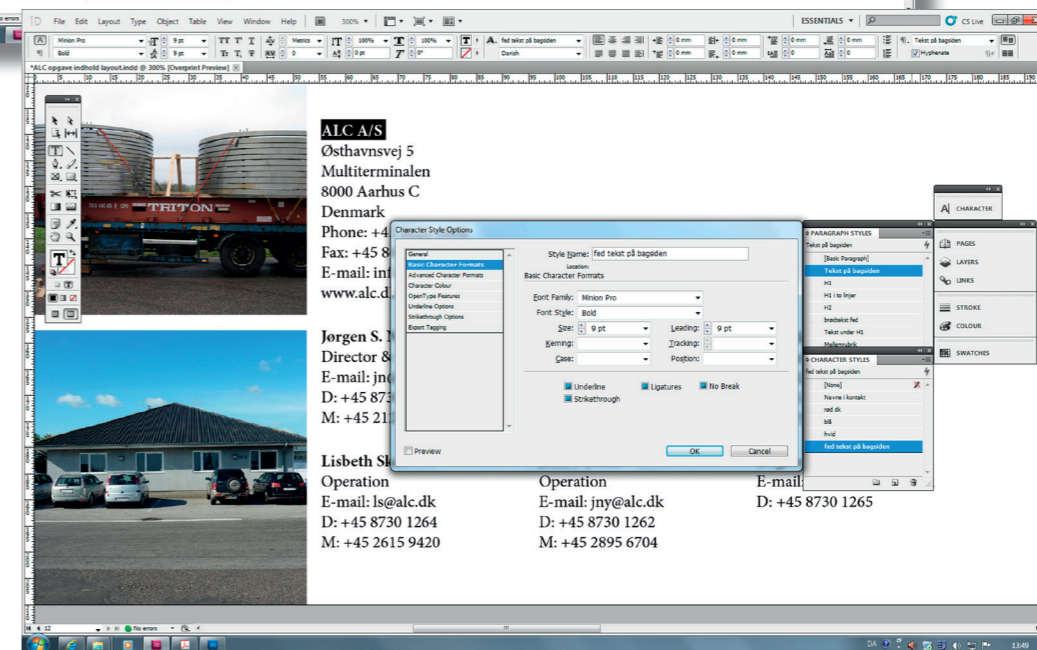
Bullets

Da jeg ville have firkantede bullets, var jeg inde og hente en karakter fra fonten Windings. En halvviert space efter bullets.



Character Styles

For den fede tekst på bagsiden (de ansattes navne), har jeg lavet en Character Style baseret på Paragraph Stylen Tekst på bagsiden.



ALC A/S
 Østhavnsvej 5
 Multiterminalen
 8000 Aarhus C
 Danmark
 Phone: +45 8730 1264
 Fax: +45 8730 1262
 E-mail: ls@alc.dk
www.alc.dk

Jørgen S.
 Director & Operations
 E-mail: jny@alc.dk
 D: +45 8730 1262
 M: +45 2615 9420

Lisbeth S.
 Operation
 E-mail: ls@alc.dk
 D: +45 8730 1264
 M: +45 2615 9420

Operation
 E-mail: jny@alc.dk
 D: +45 8730 1262
 M: +45 2895 6704

E-mail: jny@alc.dk
 D: +45 8730 1265